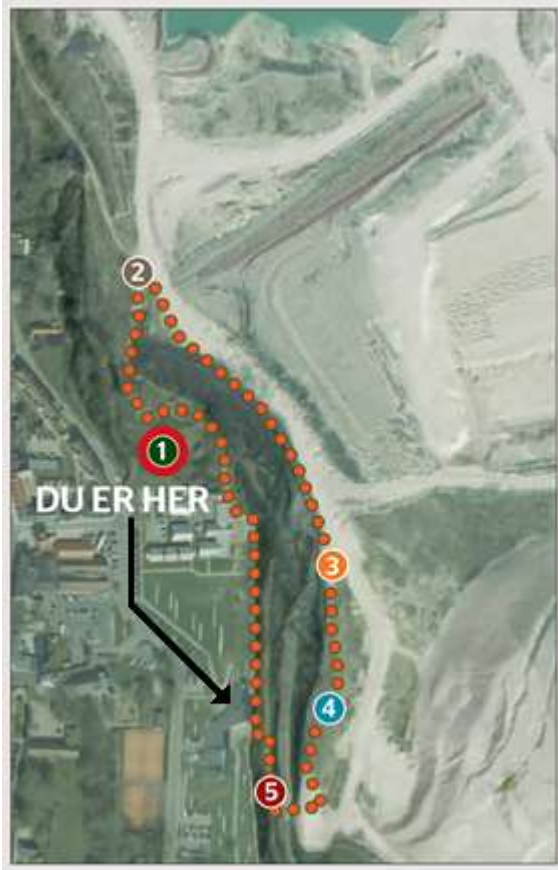




## Faxe Kalkbrud

### - Velkommen til en enestående vandretur i Danmarks største menneskeskabte hul i jorden



Kort over turen. Ved hvert af de 5 stop står en planche, hvor du kan se billeder og læse historier om det du oplever på turen i Faxe Kalkbrud.

Turen er en rejse tilbage i tiden med 5 stop.

- 1** Første stop er Gryden, som du finder ved at følge stien langs kanten af kalkbruddet forbi Geomuseum Faxe, Faxe Vandrehjem og udsigtsprismen. Her begynder tidsrejsen i nutiden, hvor kalkbrydningen sætter sine klare spor med det store produktionsanlæg og det gamle kalkbrud i Gryden. Ingen ved, hvornår der første gang blev brudt kalk i Faxe, men kalken findes som bygningssten i kirker tilbage fra middelalderen.
- 2** Nedgangen til bruddet.  
Andet stop på tidsrejsen er Istiden, hvor de store gletsjere har efterladt den brune morænejord og en mammuttand hist og her.
- 3** De næste to stop på rejsen er Danien-tiden. På den tid var Danmark dækket af et hav, og på bunden af havet levede et rigt dyre- og planteliv med mosdyr, koraller og mange andre dyr, der i dag findes som smukke hvide fossiler af kalk. Det er denne kalk af mosdyr og koraller, der har gjort Faxe verdensberømt. Kalken her i Faxe og på Stevns gav i 1847 navn til den geologiske tidsperiode Danien - Den danske Tid. Dette navn bruges nu af geologer i hele verden.
- 4**

- 5** På rejsens sidste stop lander du igen i nutiden, hvor du kan lære om alle de ting vi i dag udnytter kalken fra den aktive del af bruddet til.

Vandreturen følger en rute med fem stop og går i den del af kalkbruddet, som Naturstyrelsen i 2006 købte af Faxe Kalk A/S for 1 kr. Turen er ca 1 km lang, men kan sagtens forlænges f.eks. med en tur rundt om den nærmeste af søerne. Vær dog opmærksom på de store maskiner som kører rundt hele året - Du færdes overalt på eget ansvar!

Kalkbruddets vægge er høje og stejle, og det er livsfarligt at klatre på dem. Gå ikke uden for stien, som løber langs bruddets kant og brug kun de afmærkede nedgange til bruddet. Du må færdes overalt i bruddet, men da det stadig er en arbejdsplads, skal du holde god afstand til de kørende maskiner, tekniske anlæg og de stejle bunker af kalkblokke. Alt affald skal tages med op fra bruddet, da f.eks. metalliske genstande kan give store problemer ved bearbejdningen af kalken i produktionsanlæggene.

**GOD TUR ☺**